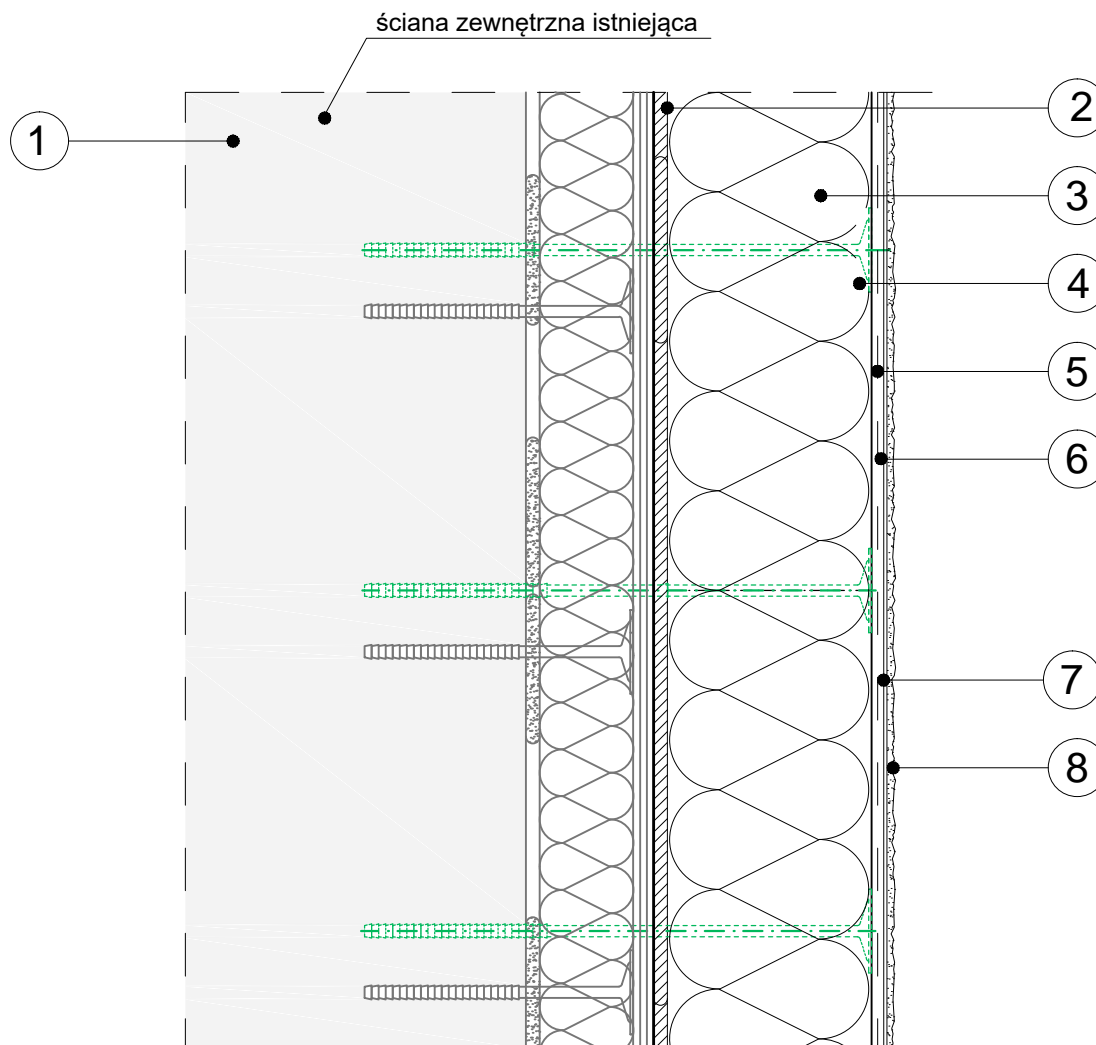


UKŁAD WARSTW SYSTEMU DOCIEPLEŃ ("ocieplenie na ocieplenie")



LEGENDA:

1. ściana istniejąca z ociepleniem pierwotnym
2. warstwa zaprawy klejowej (przeznaczonej do systemu ocieplenie na ocieplenie)
3. płyta termoizolacyjna ze styropianu EPS032 TR 100 gr.5cm
mocowanie główne łączniki mechaniczne z PCV do styropianu
4. warstwa zbrojąca
5. siatka zbrojąca z włókna szklanego
6. preparat gruntujący pod wyprawę tynkarską
7. tynk cienkowarstwowy: - tynk silikonowo- silikatowy
8. grunt pod tynki krzemianowe
9. tynk silikatowo-silikonowy

 "KOLPROJEKT" Biuro Projektowe 25-516 Kielce ul. Nowy Świat 52 e-mail: kolprojekt.pracownia@interia.pl				
PROJEKT :	REMONT ELEWACJI PUBLICZNEJ SZKOŁY PODSTAWOWEJ im. M. Konopnickiej			
ADRES :	Stary Gózd 90, gm. Stara Błotnica dz. nr ewid. 358			
INWESTOR :	Gmina Stara Błotnica			
TYTUŁ RYS :	UKŁAD WARSTW SYSTEMU OCIEPLEŃ			
BRANŻA :	-	DATA :	PODPIS :	SKALA :
PROJEKTOWAŁ :	inż. Krzysztof Oleś uprawnienia: SWK/0019/POOK/08 specjalność: konstrukcyjno-budowlana	03.2020		-
				NUMER RYS.: A8